

SAUVEGARDER SES DRIVERS AVEC DRIVER MAX (GRATUIT)

Télécharger et installer DriverMax

DriverMax est un **logiciel** gratuit que vous pouvez télécharger à partir de notre logithèque.

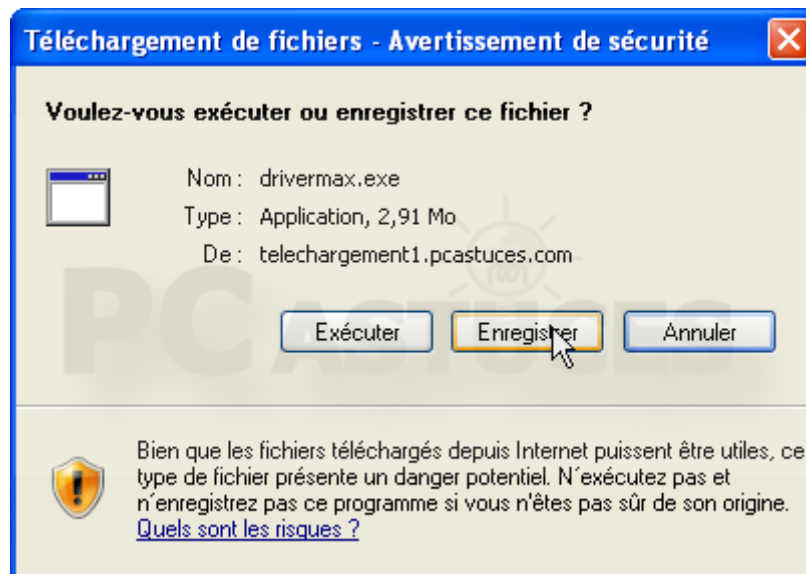
1. Rendez-vous sur [la fiche de DriverMax](http://www.pcastuces.com/logitheque/drivermax.htm) dans la logithèque PC Astuces :

<http://www.pcastuces.com/logitheque/drivermax.htm>

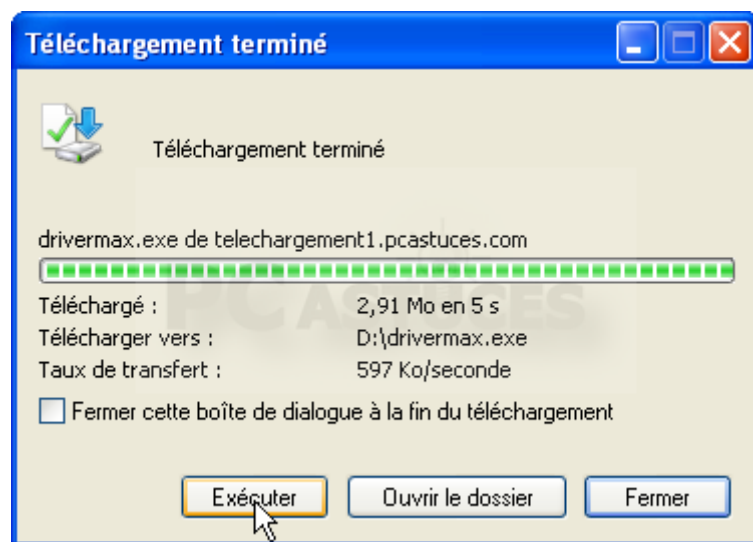
2. Cliquez sur le lien **Télécharger gratuitement**.



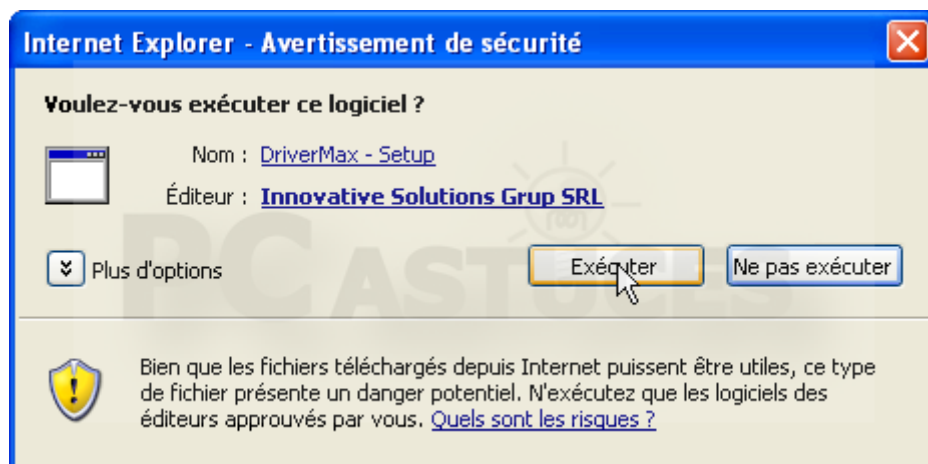
3. Enregistrez le fichier sur votre disque dur.



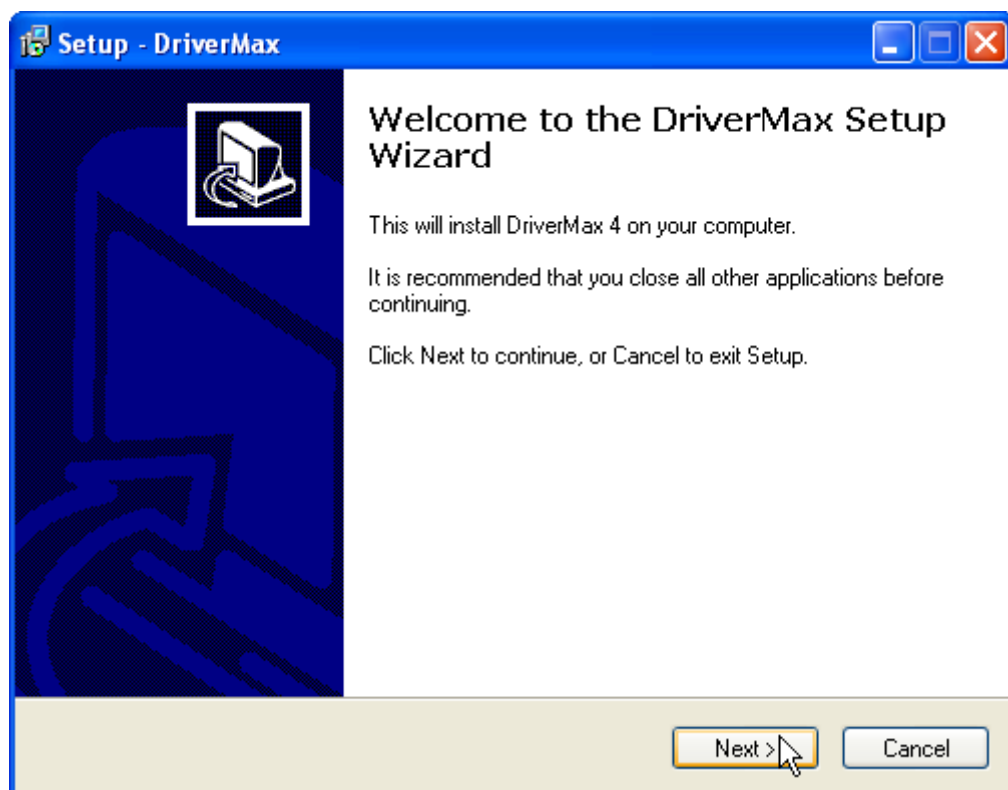
4. Une fois le téléchargement terminé, cliquez sur le bouton **Exécuter**.



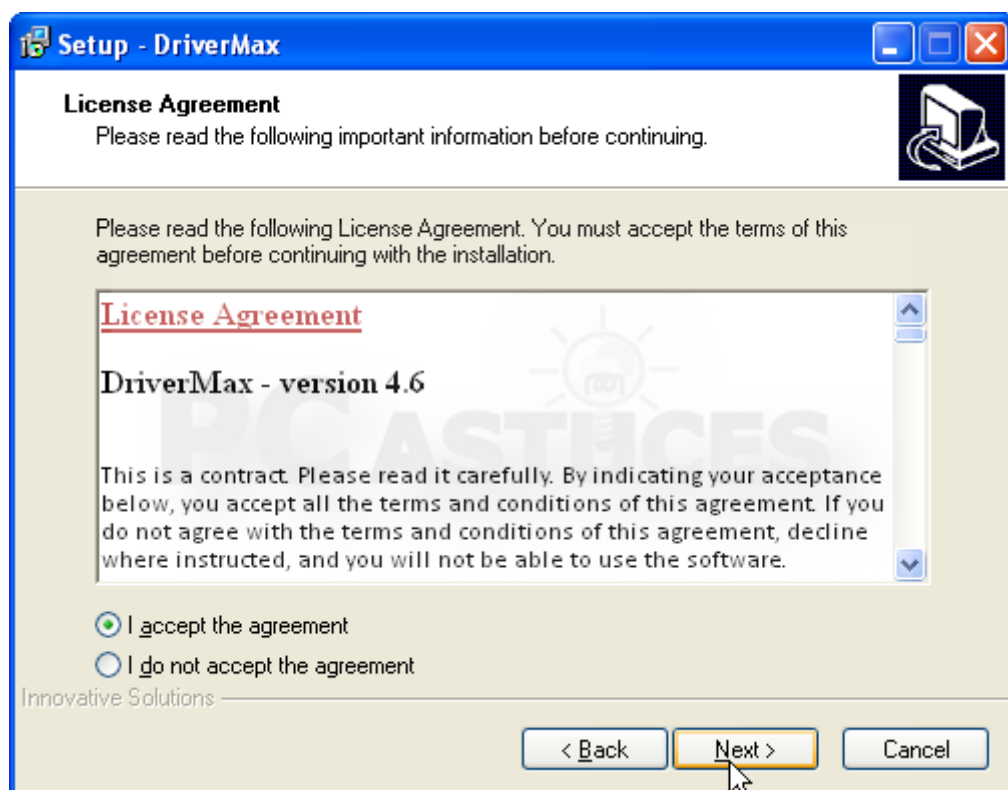
5. Confirmez le lancement de l'assistant d'installation de DriverMax.



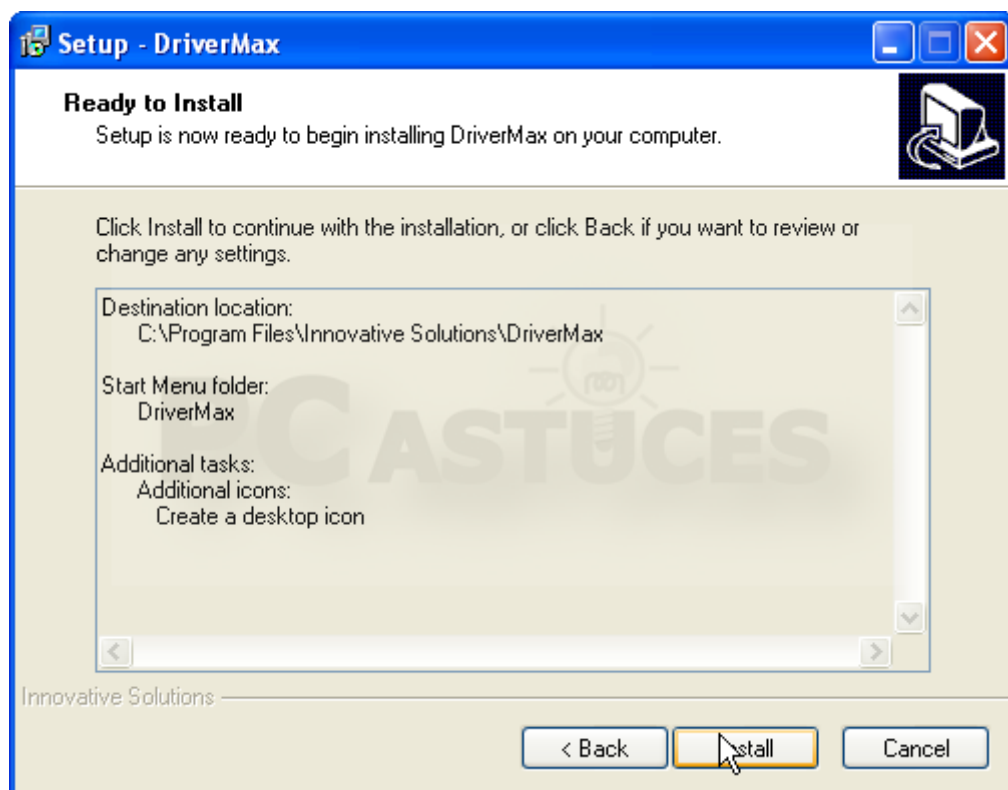
6. Dans la fenêtre qui s'affiche, cliquez sur le bouton **Next**.



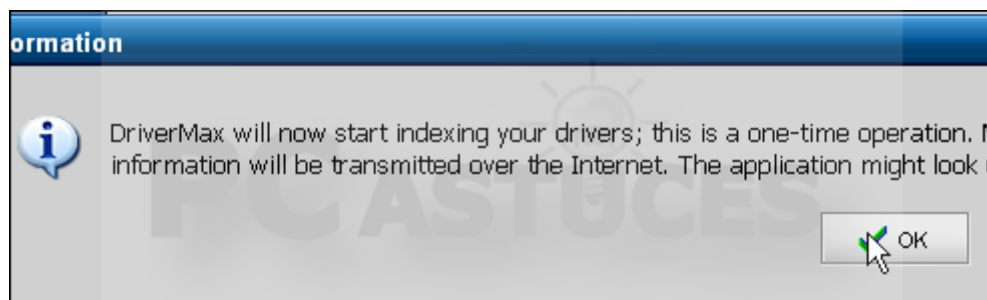
7. Sélectionnez l'option **I Accept the agreement** et cliquez sur quatre fois sur le bouton **Next**.



8. Cliquez sur le bouton **Install**.



9. Une fois la copie des fichiers terminée, cliquez sur le bouton **OK**. DriverMax va alors indexer tous les pilotes installés sur votre [ordinateur](#).



10. Cliquez enfin sur le bouton **Finish**. Votre ordinateur est alors redémarré.



Etape suivante : Enregistrer DriverMax

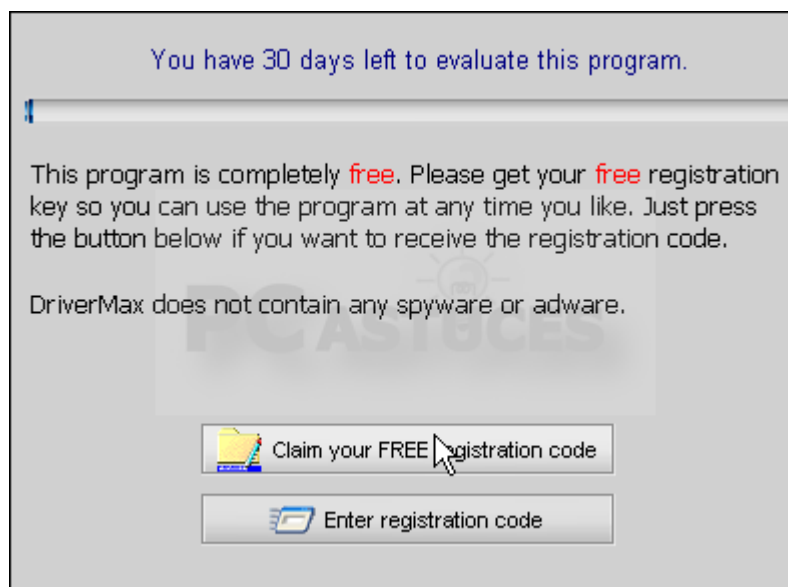
Enregistrer DriverMax

Pour exploiter les fonctions en ligne du [logiciel](#), mais également pour utiliser DriverMax au-delà de 30 jours, vous devez vous enregistrer auprès de son éditeur. **Cette opération est totalement gratuite.**

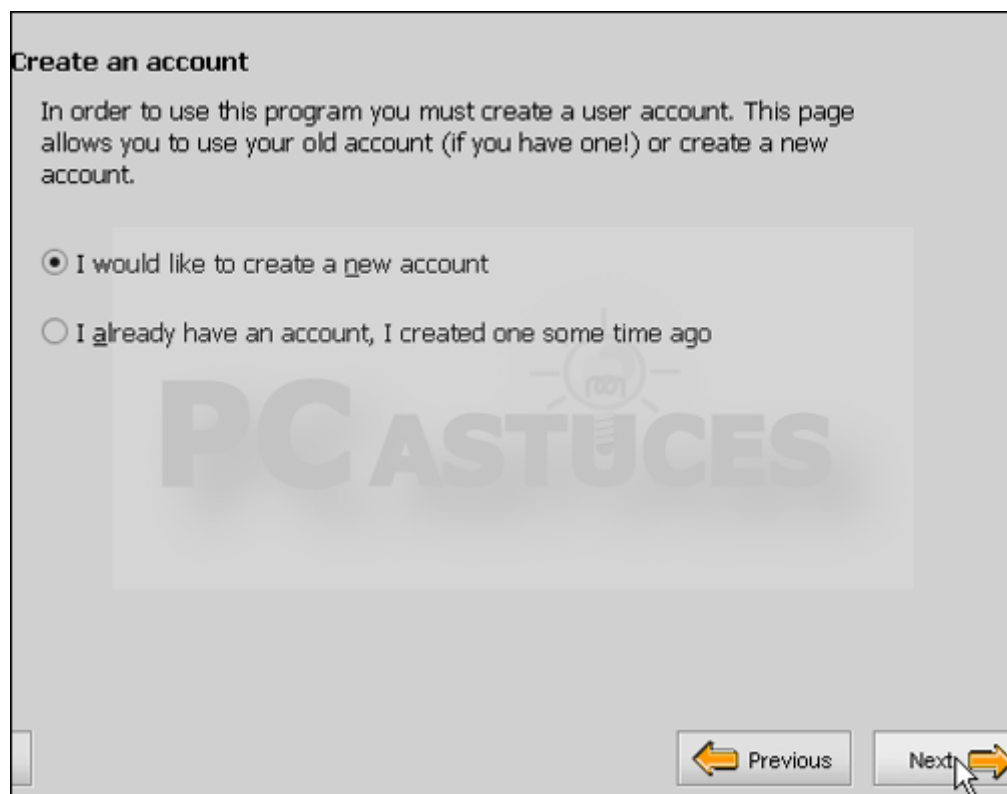
1. Lancez DriverMax en double cliquant sur son icône sur le [Bureau](#).



2. Dans la fenêtre qui s'affiche, cliquez sur le bouton **Claim your FREE registration code.**



3. Cliquez sur le bouton **Next** et sélectionnez l'option **I would like to create a new account**. Cliquez sur **Next**.



4. Complétez alors le formulaire présenté en choisissant un nom d'utilisateur puis en définissant votre mot de passe. Confirmez-le et cliquez sur le bouton **Next**.

Name and password

Please type your name, username, e-mail and password. The e-mail address you provide here must be a valid one. The validation e-mail will be sent to this address.

Please enter a username:

Enter your real name (it will not be visible to other users)

Please enter the password you wish to use (minimum 5 characters)

Please enter the password again:

5. Saisissez ensuite votre adresse [email](#) et cliquez sur **Next**.

E-mail address

Please type your e-mail address (must be a valid one!). You will receive a confirmation e-mail in order to validate your account.

Please enter a valid e-mail address

6. Cliquez sur le bouton **Finish**. Un email vous est alors envoyé. Ouvrez votre messagerie et le message reçu de DriverMax - Innovative [Solutions](#). Copiez votre code d'enregistrement qui s'y trouve.

VERY IMPORTANT: Before inserting this re
you are running the latest release of Dr
validate your account. The latest versio

<http://www.drivermax.com/download.htm>

Here is your registration code:

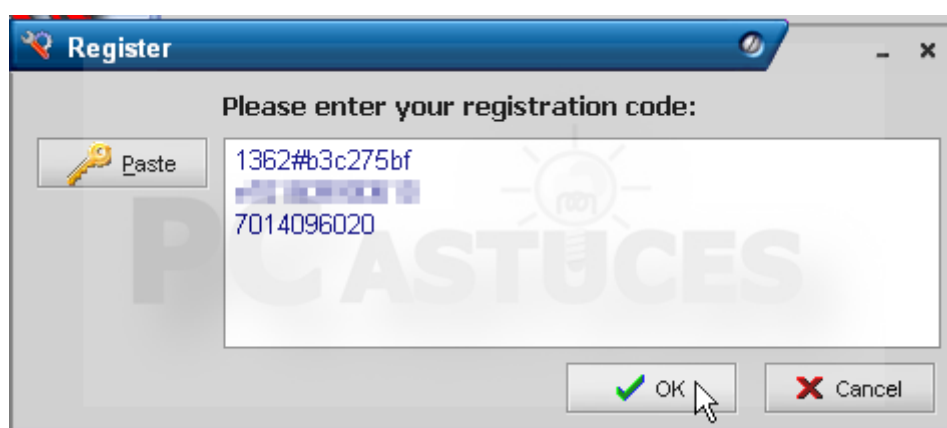
1362#b3c275bf
7014096020

By entering the registration code above
online driver downloads from the DriverM

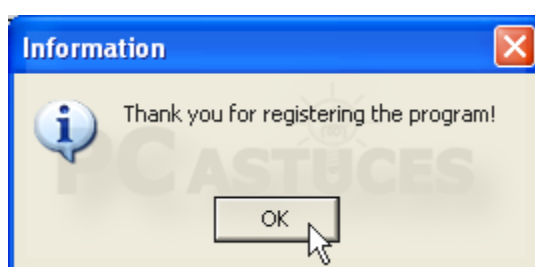
7. De retour dans DriverMax, cliquez sur le bouton **Enter Registration code**.



8. Collez alors le **code** que vous avez copié dans l'email puis cliquez sur **OK**.



9. DriverMax est alors enregistré. Cliquez sur **OK**. Vous pouvez désormais l'utiliser sans limitation.



[Etape suivante : Sauvegarder ses pilotes](#)

Sauvegarder ses pilotes

DriverMax va vous permettre de lister les pilotes installés sur votre **ordinateur** et de choisir ceux que vous souhaitez sauvegarder.

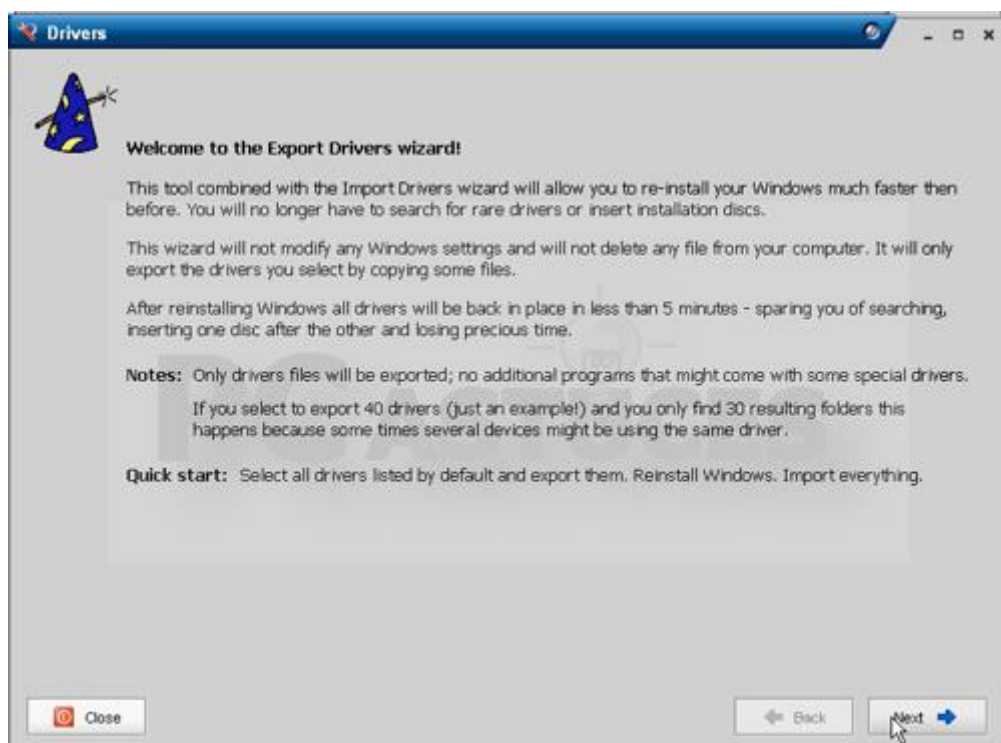
1. Lancez DriverMax en double cliquant sur son icône sur le **Bureau**.



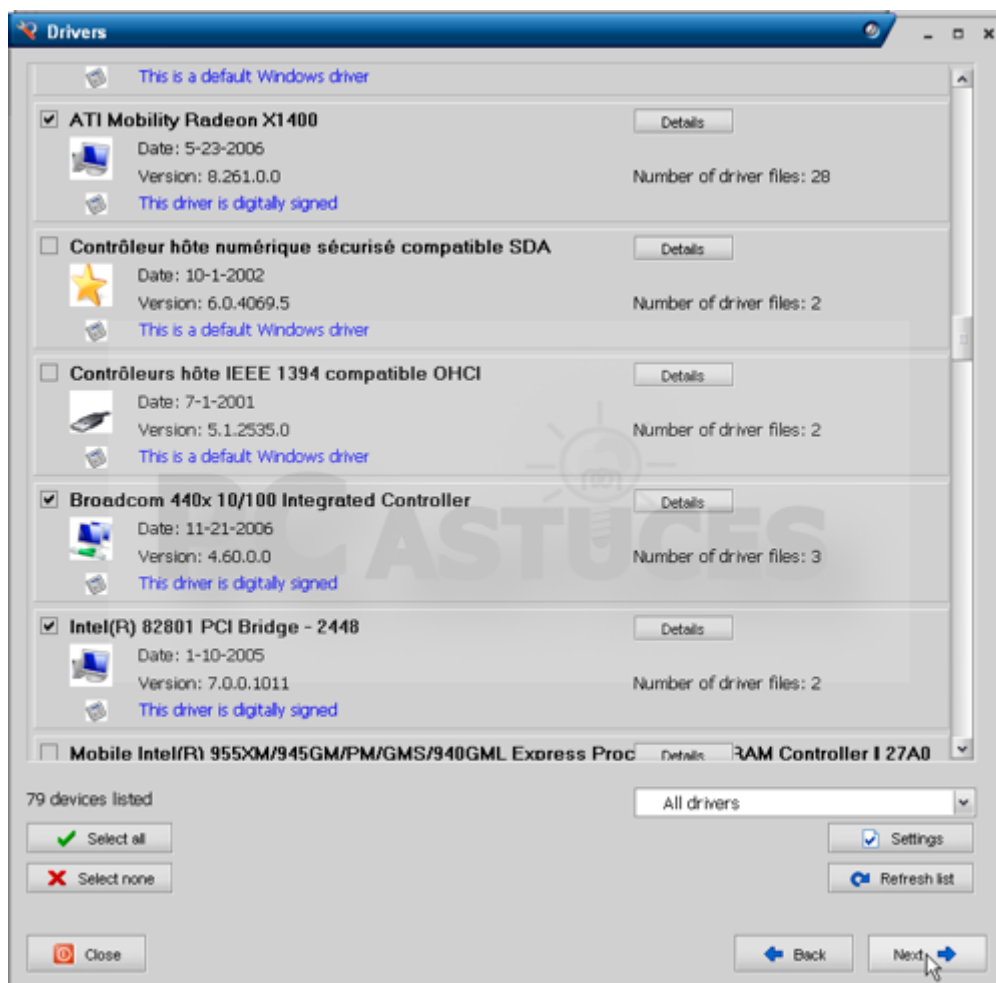
2. Passez la souris sur la rubrique **Drivers operations** et cliquez sur la commande **Export drivers**.



3. L'assistant d'exportation des pilotes s'ouvre alors. Cliquez sur le bouton **Next**.



4. DriverMax liste alors tous les pilotes installés sur votre ordinateur. Cochez les cases devant les pilotes à sauvegarder. Cliquez sur le bouton **Next**.

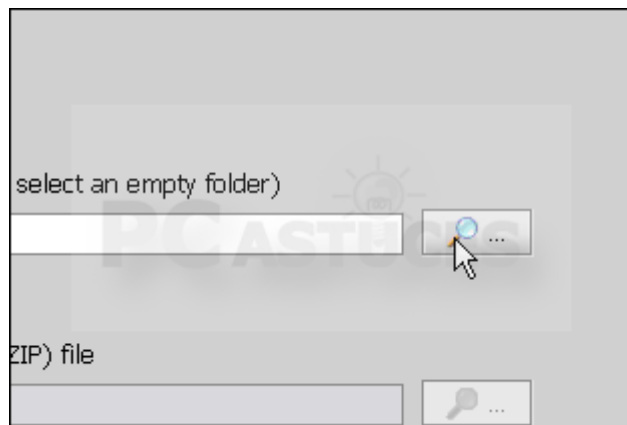


Quels pilotes sauvegarder ?

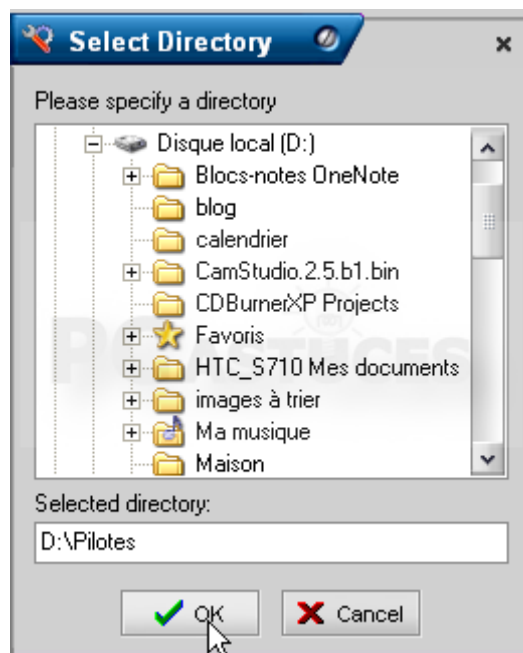


Si vous êtes limité en espace [disque](#), il est inutile de sauvegarder les pilotes marqués avec le commentaire : **This is a default Windows driver**. Ces pilotes sont intégrés à Windows et seront automatiquement installés lorsque vous réinstallerez Windows.

5. Cliquez sur le bouton **Parcourir**.



6. Sélectionnez le dossier où sauvegarder les pilotes, **D:\Pilotes** par exemple. Choisissez de préférence un dossier vide.

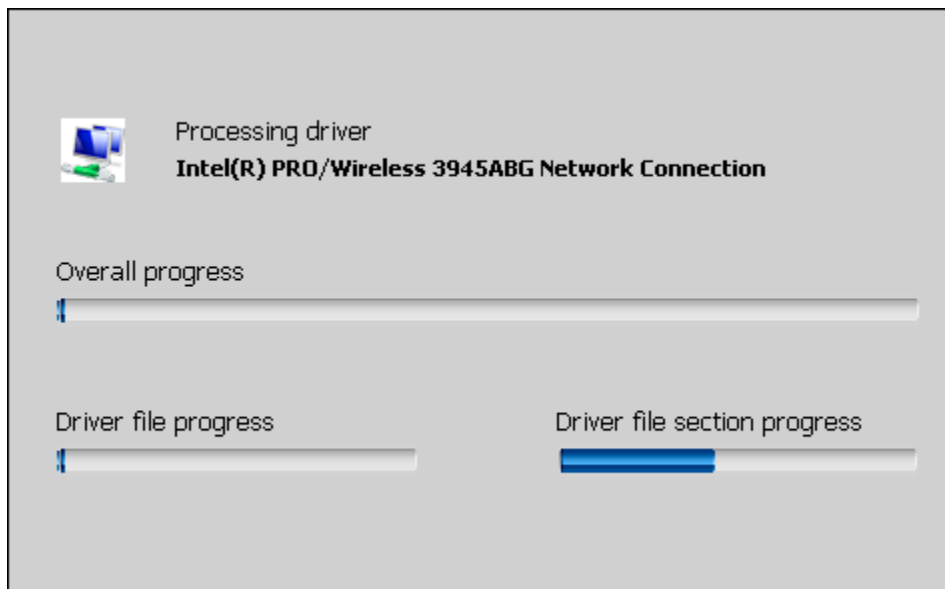


Créer une archive compressée avec les pilotes

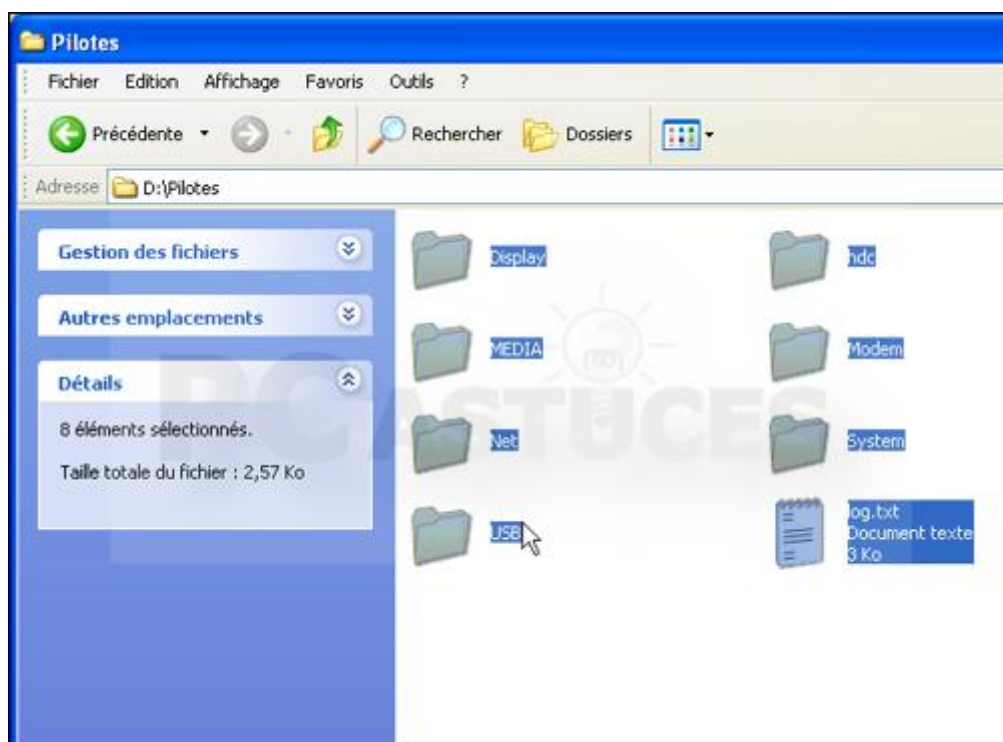


DriverMax peut compresser tous les pilotes sauvegardés et les stocker dans une archive au format ZIP. Sélectionnez pour cela l'option **Export all selected drivers to a compressed (ZIP) file**. Notez que vous pouvez tout à fait créer votre archive ZIP en compressant le dossier où se trouvent les pilotes sauvegardés par DriverMax.

7. Cliquez sur le bouton **Next**. Les pilotes sont alors sauvegardés.



8. Cliquez enfin sur le bouton **Close**.
9. Vous pouvez alors placer en lieu sûr le dossier dans lequel DriverMax a sauvegardé les pilotes en le copiant sur un CD ou une clé USB par exemple. N'hésitez pas à copier également le fichier d'installation de DriverMax, vous pourrez ainsi le réinstaller rapidement, sans avoir besoin de le [télécharger](#) de nouveau.



Etape suivante : Restaurer les pilotes

Restaurer les pilotes

Vous avez réinstallé Windows. Après avoir réinstallé DriverMax, vous pouvez restaurer tous vos pilotes en quelques clics.

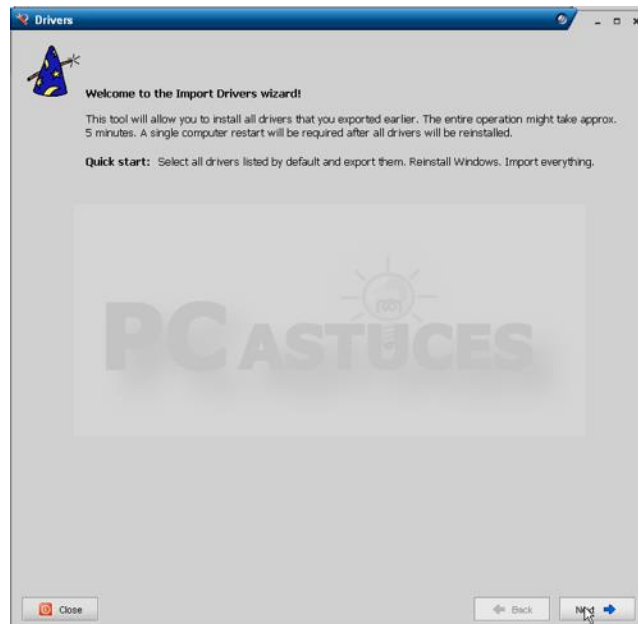
1. Lancez DriverMax en double cliquant sur son icône sur le [Bureau](#).



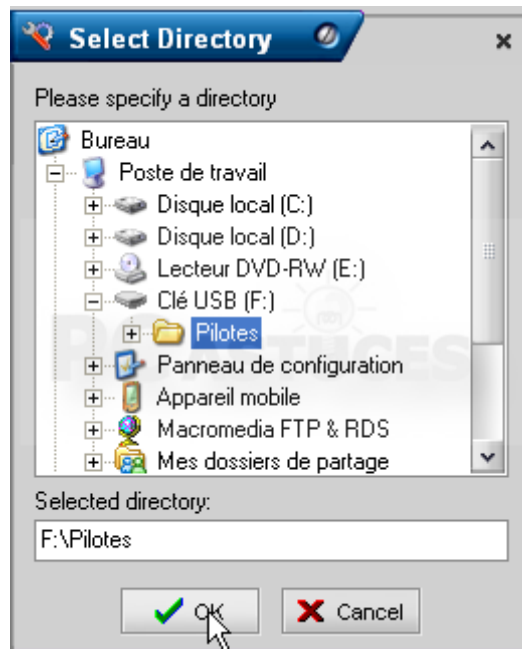
2. Passez la souris sur la rubrique **Drivers operations** et cliquez sur la commande **Import drivers**.



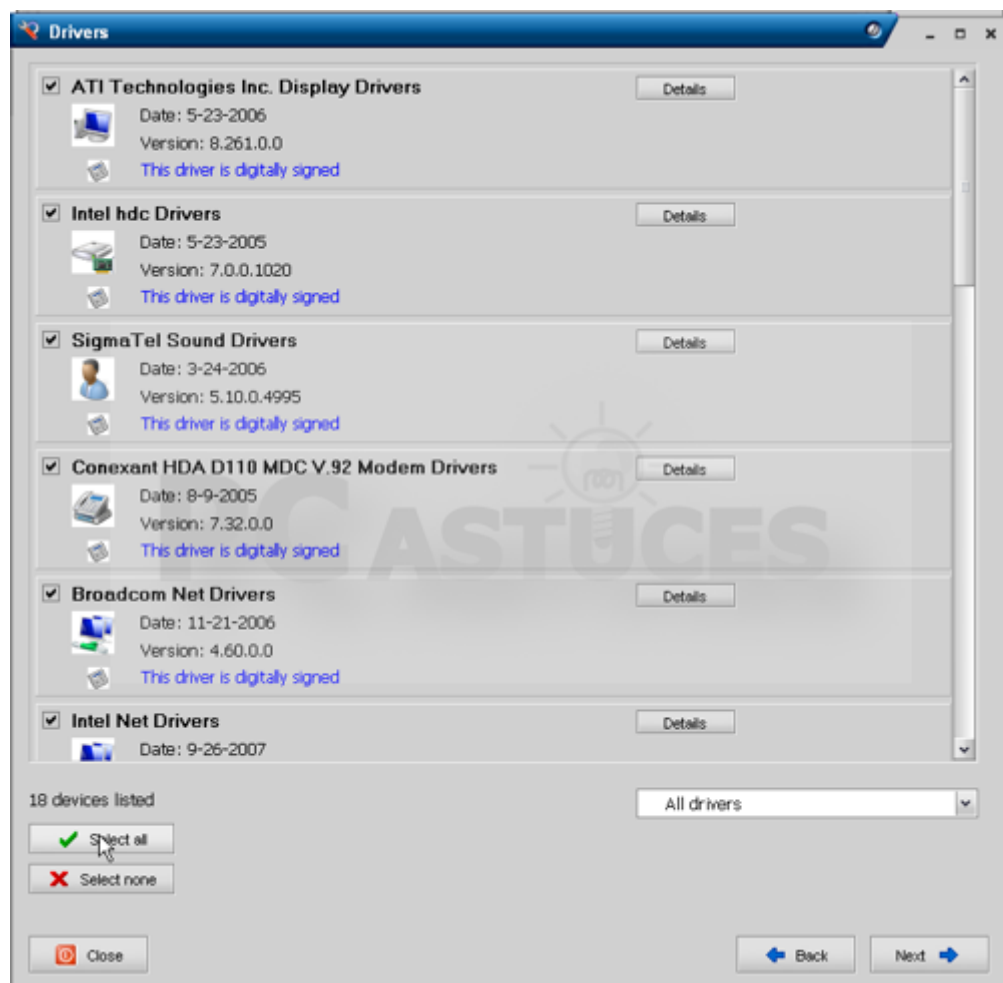
3. L'assistant d'importation des pilotes s'ouvre alors. Cliquez sur le bouton **Next**.



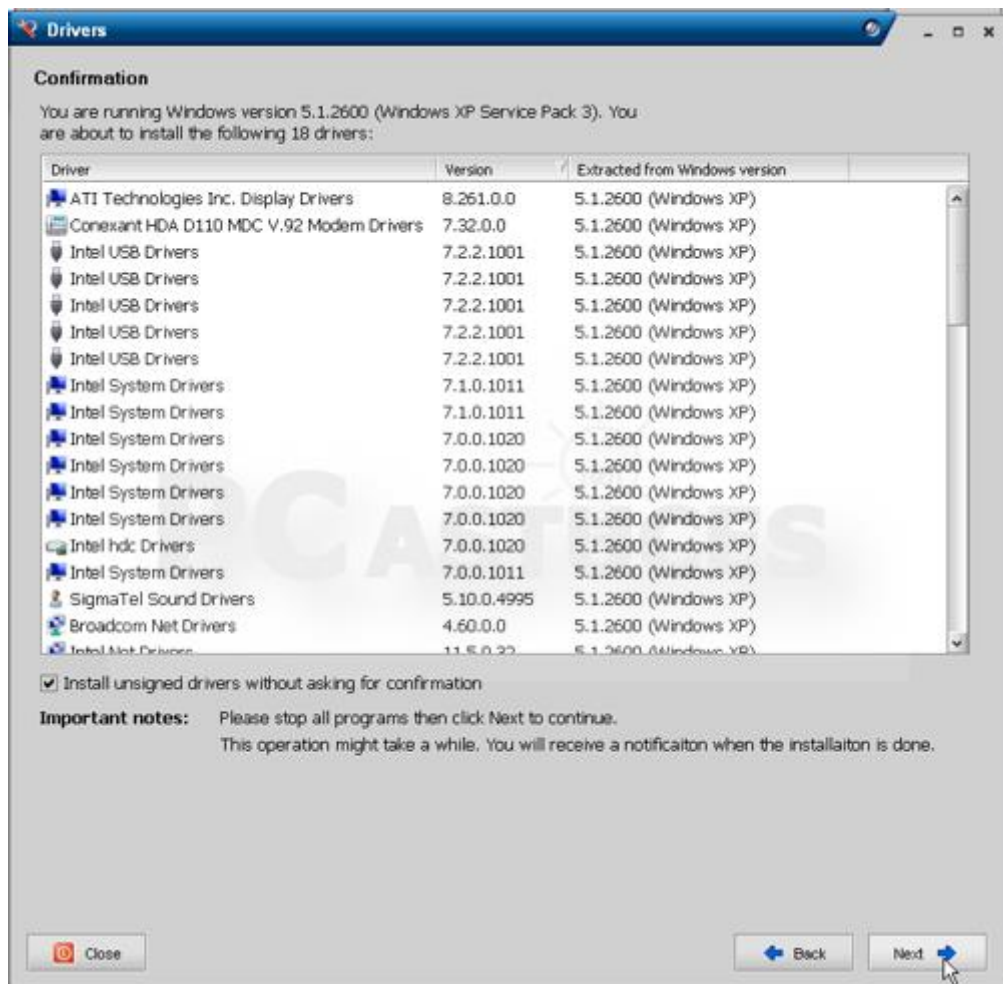
4. Cliquez sur le bouton **Parcourir**. Sélectionnez le dossier où se trouve vos pilotes sauvegardés et cliquez sur le bouton **OK**.



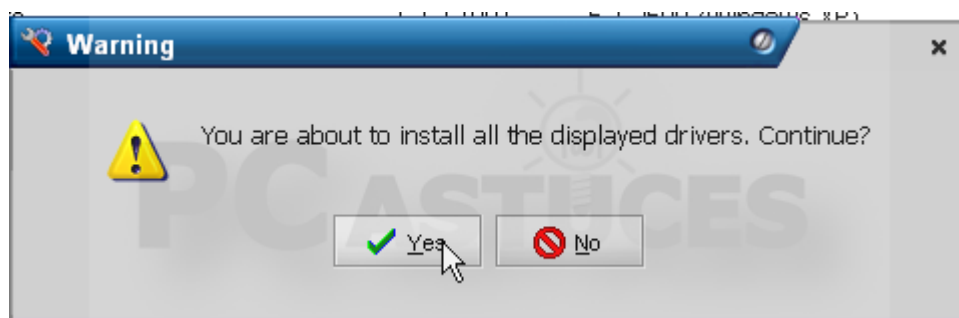
5. Cliquez sur le bouton **Next**. DriverMax affiche la liste de tous les pilotes détectés. Cliquez sur le bouton **Select all** pour tous les sélectionner puis cliquez sur le bouton **Next**.



6. Confirmez l'installation en cliquant sur le bouton **Next**.



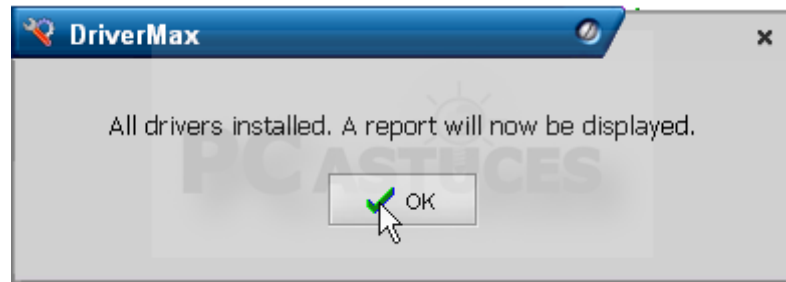
7. Cliquez sur le bouton **Yes**.



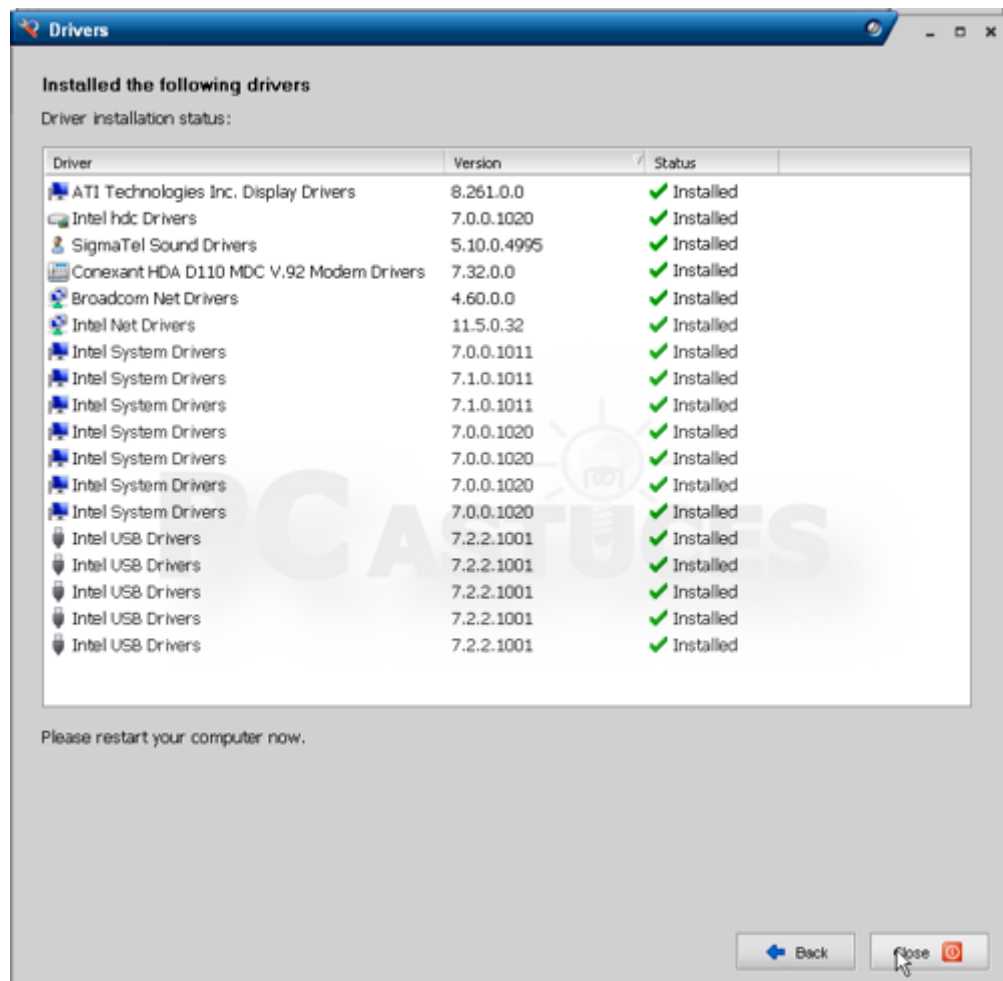
8. Les pilotes sont alors réinstallés. L'opération peut durer plusieurs minutes.



9. Cliquez enfin sur **OK**.



10. La liste des pilotes installés est affichée. Cliquez sur le bouton **Close**.



11. Redémarrez votre [ordinateur](#) en cliquant sur le bouton **Yes** pour terminer l'installation des pilotes et la prise en charge de votre matériel.

